

LANDSCALE

Prendre la mesure des lieux, de ce que l'oeil embrasse.

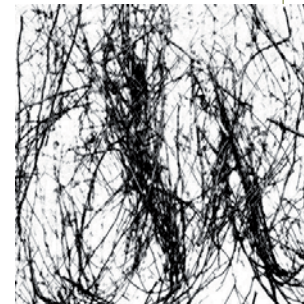
Parcours au fil du jardin, de ses espaces aux identités multiples, entre horizontalité et verticalité.

De nos pieds à l'horizon, l'échelle se découpe en plans successifs, parfois isolés, parfois imbriqués - tous, venant structurer l'ensemble de repères, de points d'appuis au regard et à la déambulation.

Qu'en serait-il si les proportions se distordaient, si l'horizon lointain devenait guide à l'échelle humaine, si l'échelle du temps se marquait de moments suspendus ?

Quelle serait la lecture du jardin si « nous passions de l'autre côté du miroir » ?

PROJET



VISUELS



CONTACTS



Laurence
GARNESSON

Laurent
BOUCHERON

Menhir



Menhir 2010 - vue de face



Pierre dressée,
originale,
qui a traversé l'échelle
des temps, symbole de
puissance créatrice.

Bois, pierre,
écorce, papier.

Ces fragments naturels
s'assemblent en un jeu
de transparences et
d'enchevêtrements.

La structure
dialogue avec la nature
environnante.

Ligne de crête



Ligne de crête - vue d'ensemble départ de Lailly



ci-dessus : détail au niveau des Alpes



ci-contre : Arrivée à Dignes-les-bains

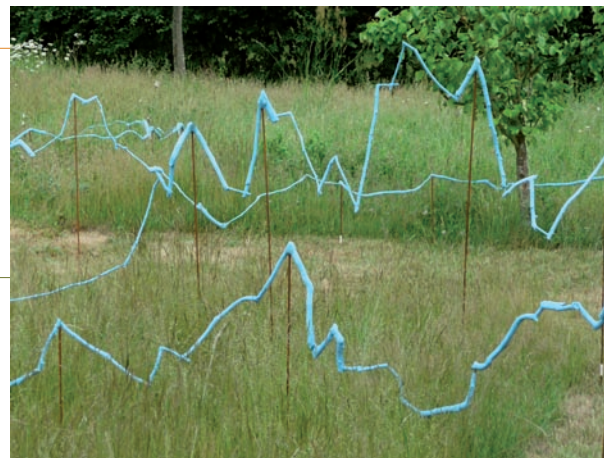
Aller de Lailly-en-Val
à Dignes-les-Bains,
focaliser sur l'horizon,
la retranscrire
avec des branches

déformée
dans l'espace
et le temps,

pour finalement
la synthétiser
en une vision unique .



Installée sur un terrain d'environ 100 m², la ligne parcourt la végétation et joue avec les nuances de lecture ainsi créées. Les perspectives se dessinent sous des angles variés. Le temps du parcours prend alors corps.



Les Heures



Détail : volume en papier hydrophobe « la lune »



ci-contre en haut : Installation in situ, juin 2010, diamètre de l'installation environ 6m

ci-contre en bas : Installation en lumière couchante..

Jouer avec l'échelle physique est aussi se jouer de l'échelle du temps.

Aube, zénith et crépuscule scandent l'évolution d'une lecture du paysage, toute de nuances subtiles.

Les ombres viennent creuser et découper la frondaison, la transformer en surfaces vibrantes, en graphismes mobiles.

Les heures défilent, le soleil rejoint les abîmes lunaires, le paysage se redessine suivant les valeurs, les noirs et les gris majoritaires. Les couleurs du jour s'estompent et se regroupent en nuances de noirs colorés.

Les Heures suite

ci-contre : les chiffres

Les cocons marquent
le point culminant de
l'évolution, cristallisation
de la vie

Le temps est ici cristallisé
comme outil de lecture
sensible.



Détail : volumes en papier hydrophobe « les cocons »

Sous le vent



En équilibre vibrant au vent - telles des indicateurs des sens, des subtiles sensations de la nature - les branches guident de rebonds en rebonds vers l'intime.

Ce nid suspendu à hauteur d'homme se dépouille peu à peu de sa gangue. Les veines à nu tracent en un réseau aérien le point de confluence entre l'humain et la nature, une irrigation qui nous inscrit dans la dimension profonde du paysage.

Y retrouver une trace primitive ...

Détail : le nid géant et ses deux « âmes ». Dimensions du nid : 250 x 250 x 200 cm environs



ci-contre en haut : Installation in situ, juin 2010, vue d'ensemble.

ci-contre en bas : girouettes en suspension, franchissant la charmille vers le nid géant



Nid géant dans son ensemble



Installation de branches en suspension qui bougent au vent.

Détail intérieur du nid géant : structure de bois liés, peints aux extrémités.

Composée de plusieurs parties, cette installation met en évidence les rapports d'échelles et les mouvements des éléments entre-eux, le vent en est le moteur invisible.





ci-contre en haut : Installation in situ, juin 2010, vue d'ensemble.
Bois, papier hydrophobe, ficelle, métal.



ci-contre à droite : Détail - cocon et ligne bleue en dialogue.



Rizhomes.

Forêt étonnante de verticalités dont les rizhomes courent à l'horizontale sous le sol, telle une architecture secrète, les bambous strient le paysage alentour en bandes allongées et élancées.

Au fil de l'errance dans cet univers dont la percée zénithale est la seule à être certaine, presque assurée, le regard s'appuie sur un lointain mouvant, découpé pour découvrir une succession de points de vue, une multitude de lectures de l'après.

Deux cocons blancs, en nidation - comme un point de départ suggéré à notre traversée de cet espace singulier - forment l'ancrage initial d'un réseau de lignes bleues, courbes et sinueuses qui parcourent l'étendue de cette rectitude verticale.

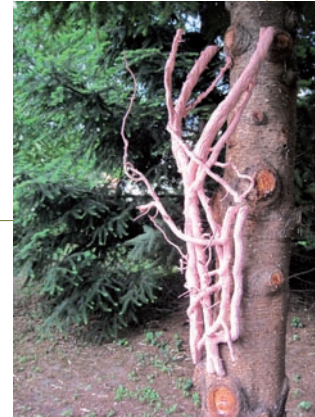
Echo du paysage souterrain, elles donnent des pistes, des cheminements, des appuis de lectures de l'alentour. Elles permettent un dialogue qui nous ramène à l'intime, à notre dimension primitive, à notre positionnement dans l'échelle du paysage.

Lierre



La couleur suffit-elle
à changer
la lecture du lierre ?

ci-contre en haut : Installation in situ, juin 2010, vue d'ensemble, lierre peint jouant avec l'écorce et la relation parasite à l'arbre.



Nuage



Qui n'a pas laissé
libre cours à
son imagination
en observant un
nuage...

Marbre blanc de Saint-Béat - dimensions : 69x40x25 cm

Cheminement de la pensée qui laisse des passages vers l'autre face où les volumes se côtoient et se mélangent pour former un paysage.



Projet LANDSCALE, prendre la mesure des lieux, de ce que l'oeil embrasse - Laurent BOUCHERON - Laurence GARNESSON

Dépression



Le paysage change avec la météo, avec son langage et ses images désormais familières ; nous ressentons aussi le paysage différemment dans notre âme...

Cette installation suspendue joue avec les courbes des branches de bignone en dessinant dans l'espace le graphisme des dépressions atmosphériques.

au loin le nuage, au travers de l'oeil de la dépression...



ci-contre en haut et en bas :
installation in situ, juin 2010.

coordonnées :

Laurent BOUCHERON
sculpteur,

49, rue du 11 novembre - 91600 Savigny-sur-Orge
06 72 23 49 35

laurent.boucheron@free.fr
<http://laurent.boucheron.free.fr>



Laurence GARNESSON
peintre - plasticienne,

15, rue Severo - 75014 Paris
06 22 30 40 85

garnesson.pro@orange.fr
<http://laurencegarnesson.free.fr>

